



Zubehör / Accessories:

Artikel-Nr.	Bezeichnung	Designation	Lfd.	Stück
# 72 4821	Dekorbogen, 2-teilig	Decals, 2 sheets	2A, 2B	2
# 22 4822	Rumpf mit Fahrwerksverkleidungen	Fuselage with undercarriage cover		
	Rumpf	Fuselage	3	1
	Fahrwerksverkleidung links, rechts	Undercarriage cover L.H./R.H.	11, 12	2
# 22 4823	Tragflächen	Wings		
	Tragfläche links, rechts	Wing L.H./R.H.	4, 5	2
	Querruder links, rechts	Aileron L.H./R.H.	6, 7	2
# 22 4854	Kleinteilesatz	Small parts kit		
(# 68 3112) 5 St.	Klettband Pilzkopf 25x60mm	Velcro tape, hook 25x60mm	20	2
(# 68 3112) 5 St.	Klettband Velours 25x60mm	Velcro tape, loop 25x60mm	21	2
	Folienscharnier (6er Baum)	PVC hinges (6pcs.)	22	3
(# 70 3206) 2 St.	Einkleberuderhorn	Glue-fitting control surface horn	23	4
(# 70 3455) 2 St.	Gestängeanschluß	Swivel pushrod connector	24	4
(# 70 3455) 2 St.	U-Scheibe M2	Washer M2	25	4
(# 70 3455) 2 St.	Mutter M2	Nut M2	26	4
(# 70 3455) 2 St.	Inbus-Gewindestift M3x3mm	Allen-head grub screw M3x3mm	27	4
	Inbusschlüssel SW 1,5mm	Allen-key SW 1,5mm	28	1
	Querrudergestänge m.Z.	Pre-formed aileron pushrod	29	2
	Höhenrudergestänge m.Z.	Pre-formed elevator pushrod	30	1
	Seitenrudergestänge m.Z.	Pre-formed rudder pushrod	31	1
	Motorspant	Firewall	32	1
	Inbus-Gewindestift M3x10mm	Firewall adjustment allen-head grub screw	33	4
	Schraube Motorspantbefestigung M3x12mm	Firewall attachment screw M3x12mm	34	2
	Motorspanthalter	Motor mount	35	1
	Fahrwerkshalter vorn, hinten	Landing gear catch front, rear	36, 37	2
(# 73 3190) 2 St.	Leichtrad Ø 53mm	Wheel Ø 53mm	38	2
	Wellensicherung Räder	Shaft catch for wheels	39	4
	Achshalter links, rechts	Axle mount L.H./R.H.	40, 41	2
	Inbusschlüssel SW 2,5mm	Allen-key SW 2,5mm	42	1
	Schraube Fahrwerkshalter	Undercarriage mount screw	43	2

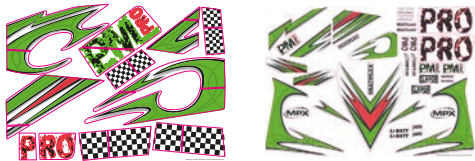
Artikel-Nr.	Bezeichnung	Designation	Lfd.	Stück
# 22 4834	Leitwerkssatz	Tailplane set		
	Höhenleitwerk	Tailplane	8	1
	Höhenruder	Elevator	9	1
	Seitenruder	Rudder	10	1
# 22 4836	CFK Holme	CFK tubes		1
	CFK-Leiste Fahrwerk	CFK-bracket undercarriage	13	2
	CFK-Leiste Rumpf	CFK-bracket fuselage	14	2
	CFK-Leiste Tragfläche	CFK-bracket wings	15	2
	CFK-Leiste Höhenruder	CFK-bracket elevator	16	1
	CFK-Leiste Rumpf vorne	CFK-bracket fuselage front	17	2
	CFK-Radachse	CFK-bracket wheel axle	18	2
# 73 3400	Luftschraube Slowfly 10x4,7"	Propeller Slowfly 10x4,7"		1
# 33 2652	Antriebssatz TUNING	Power set TUNING		
(# 33 3017)	Motor HIMAX C 2816-1220	Motor HIMAX C 2816-1220		1
(# 7 2289)	Regler MULTIcont BL-30 S-BEC	Controller MULTIcont BL-30 S-BEC		1
(# 73 3400)	Luftschraube 10x4,7" SlowFly	Propeller 10x4,7" SlowFly		1
(# 33 2314)	Mitnehmer mit Spinner, Welle 4 mm	Propeller boss with spinner, shaft 4mm		1
	Schraube M2,5x8mm	Screw M2,5x8mm		4
	U-Scheibe M2,5	Washer M2,5		4
# 33 3016	Motor HIMAX C 2816-0890	Motor HIMAX C 2816-0890		1
# 33 2104	Ersatzwelle HC2816	Spare shaft HC2816		1
# 15 7321	Akku Li-BATT FX 3/1-950 (M6)	Battery Li-BATT FX 3/1-950 (M6)		1
# 7 2289	Regler MULTIcont BL-30 S-BEC	Controller MULTIcont BL-30 S-BEC		1
# 5 5808	Empfänger RX-5 light M-LINK	Receiver RX-5 light M-LINK		1
# 6 5118 x4	Servo Nano Pro KARBONITE	Servo Nano Pro KARBONITE		1
# 33 2609	CFK-Motorspant	CFK firewall		1





72 4821 Dekorbogen/ Decal sheet/ Planche de décoration

2A, 2B



22 4836 CFK-Holme/ CFK tubes/ clé d'aile CFK

15 CFK-Leiste Tragfläche 3,0x1,0x850mm
x2 CFK bracket wings
Tringle CFK d'aile

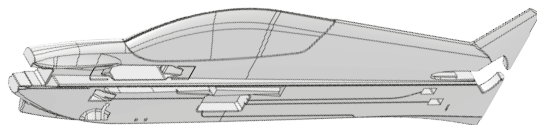
14 CFK-Leiste Rumpf 3,0x1,0x743mm
x2 CFK bracket fuselage
Tringle CFK de fuselage

17 CFK-Leiste Rumpf vome 3,0x1,0x120mm
x2 CFK bracket fuselage front
Tringle CFK de fuselage arrière

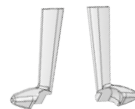
18 x2 CFK-Radachse
CFK wheel axle
Axe CFK

22 4822 Rumpf mit Fahrwerksverkleidung/ Fuselage with undercarriage cover/ Fuselage avec habillage de roue

3 Rumpf
Fuselage
Fuselage



11, 12 Fahrwerksverkleidung links, rechts
x2 Undercarriage cover L.H./R.H.
Habillage de train d'atterrissage gauche, droite



16 CFK-Leiste Höhenruder 3,0x1,0x400mm
CFK bracket elevator
Tringle CFK de profondeur

13 x2 CFK-Leiste Fahrwerk
CFK bracket undercarriage
Tringle CFK d'atterrissage

73 3400 Luftschraube Electric TUNING/ Propeller Electric TUNING/ Hélice Electric TUNING

10x4,7"



22 4854 Kleinteilesatz/ Small parts kit/ Kit de petit nécessaire

20 x2 (# 68 3112) 5 St. Klettband Pilzkopf 25x60mm
Velcro tape, hook
Bande Velcro côté crochets

21 x2 (# 68 3112) 5 St. Klettband Velours 25x60mm
Velcro tape, loop
Bande Velcro côté velours

22 x3 Folienschmier (6er Baum)
PVC hinges (6pcs.)
Clips de fixation verrière (lot de 6)

23 x4 (# 70 3206) 2 St. Einkleberuderhorn
Glue-fitting control surface horn
Guignol

25 x4 (# 70 3455) 2 St. U-Scheibe M2
Washer
Rondelle

24 x4 (# 70 3455) 2 St. Gestängeanschluss Ø 6mm
Swivel pushrod connector
Pièce de fixation de tringle

26 x4 (# 70 3455) 2 St. Mutter M2
Nut
Ecrou

27 x4 (# 70 3455) 2 St. Inbus-Gewindestift M3x3mm
Allen-head grub screw
Vis six pans creux

28 Inbuschlüssel SW 1,5mm
Allen-key
Clé pour vis six pans creux

29 Querrudergestänge m. Z.
x2 Pre-formed aileron pushrod
Tringle pour aileron avec embout Z.

30 Höhenrudergestänge m. Z.
Pre-formed elevator pushrod
Tringle pour profondeur avec embout Z.

31 Seitenrudergestänge m. Z.
Pre-formed rudder pushrod
Tringle pour dérive avec embout Z.

32 Motorspant
Firewall
Support moteur

35 Motorspanthalter
Motor mount
Support moteur

33 x4 Inbus-Gewindestift Motorspantjustierung M3x10mm
Firewall adjustment allen-head grub screw
Vis six pans creux du support moteur

34 x2 Schraube Motorspantbefestigung M3x12mm
Firewall attachment screw
Vis de fixation support moteur

38 x2 (# 73 3190) 2 St. Leichttrad Ø 53mm
Wheel
Roue légère

36, 37 x2 Fahrwerkshalter vorn, hinten
Landing gear catch front, rear
Support de train avant/ arrière

42 x2 Achshalter links, rechts
Axle mount L.H./R.H.
Manche d'axe

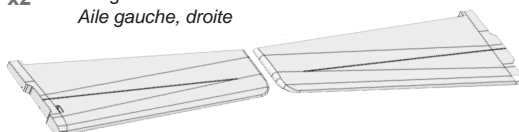
39 x4 Wellensicherung Räder
Shaft catch for wheels
Rondelle de fixation de roue sur axe

42 Inbuschlüssel SW 2,5mm
Allen-key
Clé pour vis six pans creux

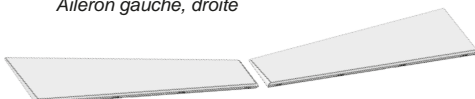
43 x2 Schraube Fahrwerkshalter
Undercarriage mount screw
Vis de fixation d'atterrissage

22 4823 Tragflächen/ Wings/ Ailes

4, 5 Tragfläche links, rechts
x2 Wing L.H./R.H.
Aile gauche, droite

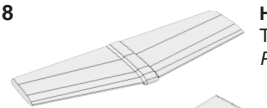


6, 7 Querruder links, rechts
x2 Aileron L.H./R.H.
Aileron gauche, droite

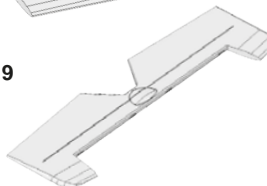


22 4834 Leitwerkssatz/ Tail set/ Kit de gouvernes

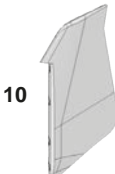
8 Höhenleitwerk
Tailplane
Profondeur



9 Höhenruder
Elevator
Gouverne de profondeur



10 Seitenruder
Rudder
Direction



33 2652 Antriebssatz TUNING/ Powerset TUNING/ Set de propulsion TUNING

(# 33 3017) Motor HIMAX C 2816-1220
Motor
Moteur



(# 7 2289) Regler MULTIcont BL-30 S-BEC
Controller
Variateur



(# 73 3400) Luftschraube 10x4,7" SlowFly
Propeller
Hélice



U-Scheibe M2,5
Washer
Rondelle



(# 33 2314) Mitnehmer mit Spinner, Welle 4mm
Propeller boss with spinner, shaft 4mm
Entraîneur d'hélice avec cône, axe 4mm



Schraube M2,5x8mm
Screw
Vis



33 2609 CFK-Motorspant/ CFK firewall/ Support moteur CFK



Optional erhältlich Tuningteil
Tuning part, sold separately
Pièce tuning en option livrable séparément